



COMPROBACIÓN
con una lupa

MICROTEXTO

En unos pocos segundos puede comprobar la autenticidad de un billete. **Tan sólo toque, mire y gire.**

Hay además otros elementos que pueden detectarse con un equipo sencillo:



Pequeños caracteres gráficos aparecen en diversos puntos del billete. Necesitará una lupa para ver la letra más pequeña, por ejemplo, la que aparece dentro de la palabra «EYPΩ» (EURO en caracteres griegos) del anverso. Apreciará que las letras no aparecen borrosas, sino nítidas.



COMPROBACIÓN
con una lámpara ultravioleta

AL EXPONER EL BILLETE A LA LUZ ULTRAVIOLETA

- el papel no resplandece
- las fibras de seguridad embebidas en el papel aparecen en color rojo, azul y verde
- la bandera de la Unión Europea resplandece en verde y las estrellas en naranja
- la firma del presidente del BCE se torna verde
- las estrellas grandes y los círculos pequeños del anverso del billete resplandecen, al igual que el mapa y el puente del reverso.



SABÍA USTED QUE...

- Los billetes pueden deteriorarse y perder algunas de sus propiedades, si no se les trata de la forma adecuada. Por ejemplo, es posible que el papel de un billete que se ha lavado accidentalmente resplandezca a la luz de una lámpara ultravioleta. Para verificar la autenticidad del billete, siga también los tres pasos: toque, mire, gire.
- Los billetes en euro llevan la firma de Willem F. Duisenberg, el primer presidente del BCE, o la de Jean-Claude Trichet, su sucesor desde el 1 de noviembre de 2003. Son válidos los billetes con cualquiera de las dos firmas.



Willem F. Duisenberg



Jean-Claude Trichet



BANCO DE ESPAÑA



el **EURO.**
NUESTRA moneda

Y SI ENCUENTRO UN BILLETE SOSPECHOSO, ¿QUÉ PUEDO HACER?

Si tiene en su poder un billete que le resulte sospechoso, puede despejar sus dudas:

- Acudiendo al **Banco de España** o a sus sucursales.
- Presentándolo en cualquier banco, caja o cooperativa de crédito.
- Dirigiéndose a la dependencia policial más próxima.
- O enviando, por correo certificado, el billete junto con sus datos personales y el número de la cuenta corriente donde desea que se le abone el importe del billete (sólo en el caso de que resultase legítimo), a:

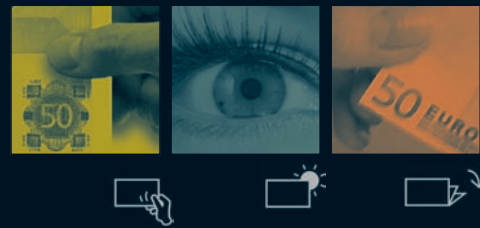
BANCO DE ESPAÑA
Departamento de Emisión y Caja
Centro Nacional de Análisis
Alcalá 48
28014 MADRID

Si tras su reconocimiento resultase que el billete es falso, no le sería canjeado por uno legal, sino que se le retendría y perdería su valor.

Dispone de más información sobre los billetes y monedas en euros en las siguientes direcciones de Internet:

www.bde.es
www.ecb.int





1. TOQUE

- Papel
- Impresión en relieve

2. MIRE

- Marca de agua
- Motivo de coincidencia
- Hilo de seguridad
- Punteado

3. GIRE

- Parche holográfico (50€, 100€, 200€ y 500€)
- Banda holográfica (5€, 10€ y 20€)
- Tinta que cambia de color (50€, 100€, 200€ y 500€)
- Banda iridiscente (5€, 10€ y 20€)



Para la fabricación de los billetes en euros se utiliza una tecnología de impresión muy sofisticada. Los billetes incorporan elementos de seguridad muy avanzados, que permiten distinguirlos con facilidad de las falsificaciones, sin necesidad de un equipo especial. En realidad, lo único hay que hacer es TOCAR, MIRAR y GIRAR el billete.

Compruebe siempre varios elementos de seguridad.

Cuando no esté seguro, compárelo con un billete que usted sepa que es auténtico.

En este folleto se muestran y explican los elementos de seguridad de los billetes en euros. Algunos de los elementos de los billetes de 5€, 10€ y 20€ son diferentes de los que incorporan los de 50€, 100€, 200€ y 500€.

TOQUE

PAPEL

El papel de los billetes está compuesto únicamente de fibras de algodón, que le proporcionan una textura firme y **con carteo** (resistente y áspera al tacto).

IMPRESIÓN EN RELIEVE

Un sistema especial de impresión confiere mayor grosor a la tinta empleada en el diseño principal, en los caracteres gráficos y en la cifra que figuran en el anverso de los billetes. Para apreciar el relieve al tacto, tóquelo o rásquelo suavemente con la uña.

Los billetes de 200€ y de 500€ incorporan marcas táctiles adicionales, destinadas a las personas con problemas de visión.

MIRE

MARCA DE AGUA

La marca de agua se crea confiando diversos grados de grosor al papel, y puede apreciarse observando el billete a contraluz. La transición de la zona oscura a la clara es gradual. Al colocar el billete sobre una superficie oscura, las zonas claras se **oscurecen**. Este efecto se aprecia fácilmente en la cifra de la marca de agua que indica el valor facial del billete.



MOTIVO DE COINCIDENCIA

En una esquina del billete aparecen impresos en ambas caras trazos discontinuos, que se complementan y forman la cifra que indica su valor. Este elemento puede verse cuando se observa el billete al trasluz.

HILO DE SEGURIDAD

El hilo de seguridad está embebido en el papel del billete. Cuando se mira el billete a contraluz, el hilo aparece como una **banda oscura**, en la que pueden apreciarse la palabra **EURO** y el valor del billete en **letra pequeña**.



PUNTEADO

Observe el billete al trasluz. En la banda y el parche holográficos puede verse un punteado que conforma el símbolo €, además del valor del billete en cifras de pequeño tamaño.

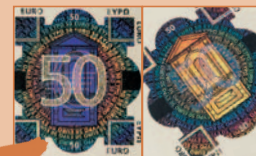


GIRE

PARCHE HOLOGRÁFICO

(50€, 100€, 200€ y 500€)

Al girar el billete, la imagen del holograma cambia, alternando entre su **valor** y la representación de una **puerta o ventana**. Como fondo pueden verse unos **círculos concéntricos** multicolores con microtextos, que van del centro a los bordes del parche.



BANDA HOLOGRÁFICA

(5€, 10€ y 20€)

Al girar el billete, la imagen del holograma cambia, alternando entre su **valor** y el **símbolo €** sobre un fondo multicolor. En los bordes, en **letra pequeña**, se indica el valor del billete.



TINTA QUE CAMBIA DE COLOR

Al girar el billete, la cifra que indica su valor en el reverso **cambia de color**, pasando de morado a verde oliva, o incluso marrón.



BANDA IRIDISCENTE

(5€, 10€ y 20€)

Al girar el billete, en el reverso aparece una **banda dorada**, en la que se muestra el valor del billete y el símbolo €.

